



CITY AND COUNTY OF SWANSEA
DINAS A SIR ABERTAWE

Arweiniad i Swyddi Gwag Achlysurol ar gyfer
Cynghorau Cymuned/Tref

Cyflwyniad

Lluniwyd yr arweiniad hwn ar gyfer clercod cynghorau cymuned/tref ac mae'n ystyried y broses o swyddi achlysurol a all ddod yn wag.

Nid arweiniad hollgynhwysfawr yw hwn, ond adnodd cyfeirio cyflym. Anogir clercod i gysylltu â'r Gwasanaethau Etholiadol trwy ffonio 01792 636123 neu e-bostio etholiadau@abertawe.gov.uk os oes angen mwy o gyngor arnoch.

Beth yw Swydd Wag Achlysurol?

Ceir swydd wag achlysurol pan ddaw sedd ar gyngor cymuned/tref yn wag yn ystod tymor cyfredol y cyngor. Ceir swyddi gwag achlysurol am un o chwe rheswm:

1. Methu derbyn y swydd:
 - a. Rhaid i bob ymgeisydd llwyddiannus wneud datganiad o dderbyn swydd cyn neu yng nghyfarfod cyntaf y cyngor cymuned/tref ar ôl iddo gael ei ethol; neu gall y cyngor yn y cyfarfod hwnnw ganiatáu i hyn ddigwydd cyn neu mewn cyfarfod diweddarach fel a drefnir gan y cyngor.
2. Ymddiswyddo:
 - a. Gall cynghorydd ymddiswyddo ar unrhyw adeg trwy gyflwyno hysbysiad ysgrifenedig i gadeirydd y cyngor cymuned/tref. Os y cadeirydd yw'r un sy'n ymddiswyddo, rhaid iddo/i hysbysu'r cyngor cymuned/tref.
 - b. Does dim ffurflen benodol ar gyfer ymddiswyddo a dim proses ar gyfer tynnu'r ymddiswyddiad yn ôl.
3. Marwolaeth:
 - a. Ystyrir y daw'r swydd yn wag ar ddyddiad y farwolaeth.
4. Peidio â bod yn gymwys mwyach:
 - a. Yr unig achos pan fydd cynghorydd yn peidio â bod yn gymwys mwyach yw os mai'r ffaith fod ei enw ar y Gofrestr Etholiadol oedd yr unig gymhwyster a ddefnyddiwyd ar gyfer yr etholiad. Yn y fath sefyllfa, os bydd cynghorydd yn methu ymddangos ar gofrestrau etholiadol canlynol, ystyrir nad yw'n gymwys mwyach.
 - b. Nid yw'r wybodaeth ar ffurflen cydsynio i enwebiad yr ymgeisydd yn berthnasol (gan nad oes modd ei harchwilio ar ôl y diwrnod pleidleisio);



CITY AND COUNTY OF SWANSEA
DINAS A SIR ABERTAWE

yr hyn sy'n berthnasol yw a oedd y cymwysterau eraill yn eu lle ar yr adeg honno.

5. Anghymwyso cynghorydd:

- a. Defnyddir y rhesymau canlynol ar adeg etholiad ac yn ystod cyfnod swydd y cynghorydd i'w anghymwyso:
 - i. Cyflogaeth – gan yr awdurdod lleol (neu swydd â thâl o fewn yr awdurdod)
 - ii. Methdaliad – os bydd y cynghorydd yn destun Gorchymyn Cyfyngiadau Methdaliad neu Orchymyn Dros Dro
 - iii. Dedfrydu i'r carchar – Mae hyn yn cyfeirio at gyfnod o garcharu o dri mis neu fwy (boed hynny'n ddedfryd ohiriedig neu beidio) heb yr opsiwn o ddirwy, o fewn 5 mlynedd cyn y diwrnod pleidleisio.
 - iv. Anghymwyso cynghorydd dan Ran III o'r Ddeddf Cynrychiolaeth y Bobl 1983 (rhoddion neu unrhyw droseddau eraill) neu dan Ddeddf y Comisiwn Archwilio 1998.
 - v. Cael cynghorydd yn euog o arfer llygredig neu anghyfreithlon gan lys etholiad.
 - vi. Yn dilyn penderfyniad gan Banel Dyfarnu Cymru.

6. Methu mynychu cyfarfodydd:

- a. Os bydd aelod yn methu mynychu am chwe mis yn olynol, oni chymeradwywyd yr absenoldeb gan y cyngor cymuned/tref.
- b. Ystyrir bod presenoldeb yn cynnwys cyfarfodydd y cyngor, pwyllgorau, is-bwyllgorau neu fel cynrychiolydd y cyngor cymuned/tref ar gyrrff allanol.
- c. Ni fydd cyfnod atal yn cael ei ystyried yn rhan o'r cyfnod chwe mis.

O ba ddyddiad y bydd y swydd wag yn dechrau?

Rheswm dros y Swydd Wag	Dyddiad Dechrau (pan ddaw'r swydd yn wag)
Methu derbyn y swydd	Y dyddiad cau i wneud datganiad
Ymddiswyddo	Pan gaiff yr hysbysiad o ymddiswyddo ei dderbyn gan y person priodol.
Marwolaeth	Ar ddiwrnod y farwolaeth.
Peidio â bod yn gymwys mwyach	Mae'n rhaid i'r cyngor ddatgan y swydd wag cyn gynted â phosib ac ystyrir bod y swydd yn wag ar ddyddiad y datganiad hwn.
Anghymwyso cynghorydd	Mae'n rhaid i'r cyngor ddatgan y swydd wag cyn

	gynted â phosib.
Methu mynychu cyfarfodydd	Daw'r swydd yn wag ar y dyddiad a ddatgenir gan y cyngor yn dilyn penderfyniad.

Pryd dylid cyhoeddi'r Hysbysiad o Swydd Wag Achlysurol?

Cyfrifoldeb y clerics yw cyhoeddi'r hysbysiad o'r swydd wag mewn "lle neu leoedd amlwg yn ardal y gymuned". Dylid cyhoeddi hysbysiad ar gyfer pob swydd wag neu i swyddi sy'n dod yn wag ar yr un pryd (megis cyflwyno 2 ymddiswyddiad ar yr un pryd). Ceir hysbysiad enghreifftiol yn Atodiad 1. Byddem hefyd yn eich argymhell i osod yr hysbysiad ar eich gwefan (os oes un gennyh).

Rheswm dros y Swydd Wag	Cyhoeddi Hysbysiad o Swydd Wag
Methu derbyn y swydd	Cyn gynted â phosib ar ôl i'r swydd ddod yn wag
Ymddiswyddo	Cyn gynted â phosib ar ôl i'r swydd ddod yn wag
Marwolaeth	Cyn gynted â phosib ar ôl i'r swydd ddod yn wag. Byddem yn awgrymu na ddylid cyhoeddi'r hysbysiad tan ar ôl yr angladd, er mwyn dangos parch.
Peidio â bod yn gymwys mwyach	Cyn gynted ag y caiff y swydd wag ei datgan
Anghymwysu cyngorydd	Cyn gynted ag y caiff y swydd wag ei datgan
Methu mynychu cyfarfodydd	Cyn gynted ag y caiff y swydd wag ei datgan

Os daw swydd yn wag o fewn chwe mis cyn etholiad nesaf y cyngor llawn, bydd rhaid cyhoeddi Hysbysiad o Swydd Wag o hyd ond nid oes unrhyw ddarpariaeth i gynnal etholiad.

Beth yw cais am etholiad?

Ar ôl cyhoeddi'r Hysbysiad o Swydd Wag, gall 10 etholwr a enwir ar y Gofrestr Etholiadol (ar adeg y cais) ar gyfer yr ardal etholiadol lle ceir y swydd wag ysgrifennu at Swyddog Priodol y Brif Ardal (yn Abertawe Jack Straw yw'r person hwn, y Swyddog Canlyniadau) i ofyn am gynnal etholiad. Mae'n rhaid iddynt wneud hyn o fewn 14 diwrnod (ac eithrio Dies Non¹) i ddyddiad cyhoeddi'r Hysbysiad o Swydd Wag (ystyrir dyddiad y cyhoeddi fel diwrnod '0').

Er enghraifft, os daw swydd yn wag yn un o'r wardiau sy'n ffurfio ardal y cyngor cymuned, dim ond etholwyr ar gyfer y ward honno sy'n gallu cyflwyno cais am etholiad.

Mae'n ddefnyddiol os bydd y 10 etholwr yn nodi eu henwau a'u cyfeiriadau (dewisol – ond yn ddefnyddiol dros ben ar gyfer gwirio eu bod yn etholwyr cofrestredig), ynghyd â'u llofnodion (gorfodol). Gan fod angen cyflwyno llofnodion, ni ellir anfon y cais hwn trwy e-bost ond gellir ei gyflwyno trwy ffacs neu fel delwedd wedi'i sganio.

¹ Mae Dies Non yn cyfeirio at ddydd Sadwrn, dydd Sul ac unrhyw ŵyl banc (gan gynnwys Noswyl Nadolig a Dydd Nadolig)

Bydd y cais hwn ar gael i'r cyhoedd ei archwilio a gellir gwneud copi ohono.

Beth sy'n digwydd nesaf?

Os na dderbynnir cais o fewn y cyfnod 14 diwrnod, bydd y Gwasanaethau Etholiadol yn hysbysu'r clercc bod rhaid i'r cyngor cymuned/tref lenwi'r swydd wag trwy gyfethol cyn gynted ag sy'n ymarferol ar ôl diwedd y 14 diwrnod.

Os derbynnir cais, bydd rhaid cynnal etholiad (ar ddyddiad a benderfynir gan y Swyddog Canlyniadau) o fewn 60 niwrnod i ddyddiad cyhoeddi'r Hysbysiad o Swydd Wag.

Pa mor hir yw cyfnod swydd cynghorydd?

Mae cyfnodau swydd pob cynghorydd yn dod i ben ar y pedwerydd diwrnod calendr ar ôl etholiad llawn nesaf y cyngor cymuned/tref. (Os dydd Llun Gŵyl y Banc fydd hynny, y dydd Mawrth fydd diwrnod diwedd y cyfnod.) Os caiff cynghorydd ei ethol mewn is-etholiad, bydd hefyd yn ymddeol ar y dyddiad hwn.

Pryd bydd cyfnod swydd cynghorydd yn dechrau?

Gan mai swydd wag achlysurol yw hi, nid yw Adran 35 o Ddeddf Llywodraeth Leol 1972 yn berthnasol a, chan fod y swydd eisoes yn wag, bydd y person a etholir yn dechrau yn y swydd pan fo'r Swyddog Canlyniadau'n gwneud y datganiad. Bydd hyn naill ai ar ddiwedd datganiadau o dynnu'n ôl, lle caiff y nifer gofynnol neu lai o ymgeiswyr ei henwebu'n ddilys yn unig (yn yr achos hwn, yr hysbysiad o etholiad diwrthwynebiad), neu ar ddiwedd y cyfrif os cynhelir etholiad.

Oes rhaid i gyngor cymuned/tref hysbysebu cyfetholiad?

Mae rhan 7, pennod 3 o Fesur Llywodraeth Leol (Cymru) 2011 yn pennu dyletswydd i hysbysu'r cyhoedd am gyfetholiad. Rhaid i'r hysbysiad hwn gynnwys:

- manylion cyswllt yr unigolyn sy'n gallu darparu mwy o wybodaeth am y swydd wag neu'r swyddi gwag dan sylw a'r broses am ddethol rhywun i'w gyfethol;
- unrhyw wybodaeth arall sy'n cael ei hystyried yn briodol;
- gwybodaeth arall y mae'n ofyniad ei chynnwys yn yr hysbysiad dan unrhyw reoliadau a wneir gan weinidogion Cymru.

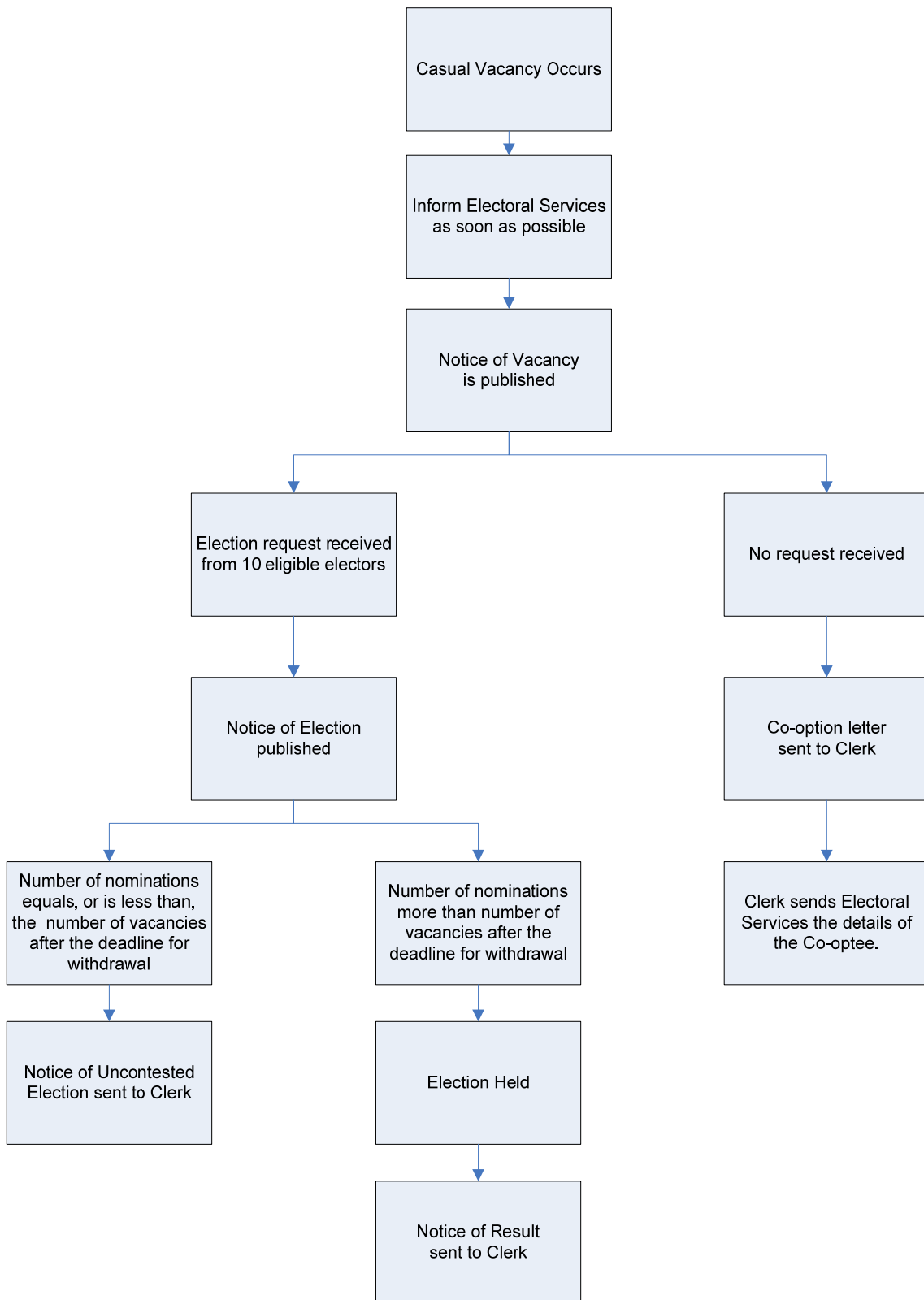
Manylion Cyswllt:

Gwasanaethau Etholiadol,
Ystafell 2.2.3,
Canolfan Ddinesig,
Heol Ystumllwynarth,
Abertawe
SA1 3SN

Ffôn: 01792 636123

E-bost: etholiadau@abertawe.gov.uk

Siart Llif y Broses Swyddi Gwaq Achlysurol



Atodiad 1

<NAME OF COUNCIL>

HYSBYSIAD O SWYDD WAG

YN SWYDD Y CYNGHORYDD AR GYFER <WARD NAME>

HYSBYSIR TRWY HYN, yn unol ag Adran 87 (2) Deddf Llywodraeth Leol 1972, y ceir Swydd Wag Achlysurol ar gyfer swydd cynghorydd dros y ward uchod yn y gymuned a nodwyd.

Caiff etholiad i lenwi'r swydd wag ei gynnal os cyflwynir cais yn ysgrifenedig o fewn 14 diwrnod (wedi'u cyfrif yn unol â Rheol 2 Rheolau Plwyfi a Chymunedau Lleol 1986) i gyhoeddi'r hysbysiad hwn am etholiad o'r fath i'r Swyddog Canlyniadau, Ystafell 2.2.3, Canolfan Ddinesig, Abertawe SA1 3SN gan DDEG etholwr sy'n cynrychioli'r ardal etholiadol lle mae'r swydd yn wag.

Os nad yw'r Swyddog Canlyniadau'n derbyn y fath gais yn ysgrifenedig, caiff y swydd ei llenwi gan y cyngor cymuned trwy gyfethol.

Dyddiedig <date in full> <month and year>.

<SIGNATURE>
Clerc y Cyngor

Atodiad 2

Dolenni Defnyddiol

Canllawiau i Ymgeiswyr Cynghorau Cymuned/Tref gan y Comisiwn Etholiadol	http://www.electoralcommission.org.uk/i-am-a/candidate-or-agent/parish-and-community-council-elections-in-england-and-wales
Un Llais Cymru	http://www.unllaiscymru.org.uk/